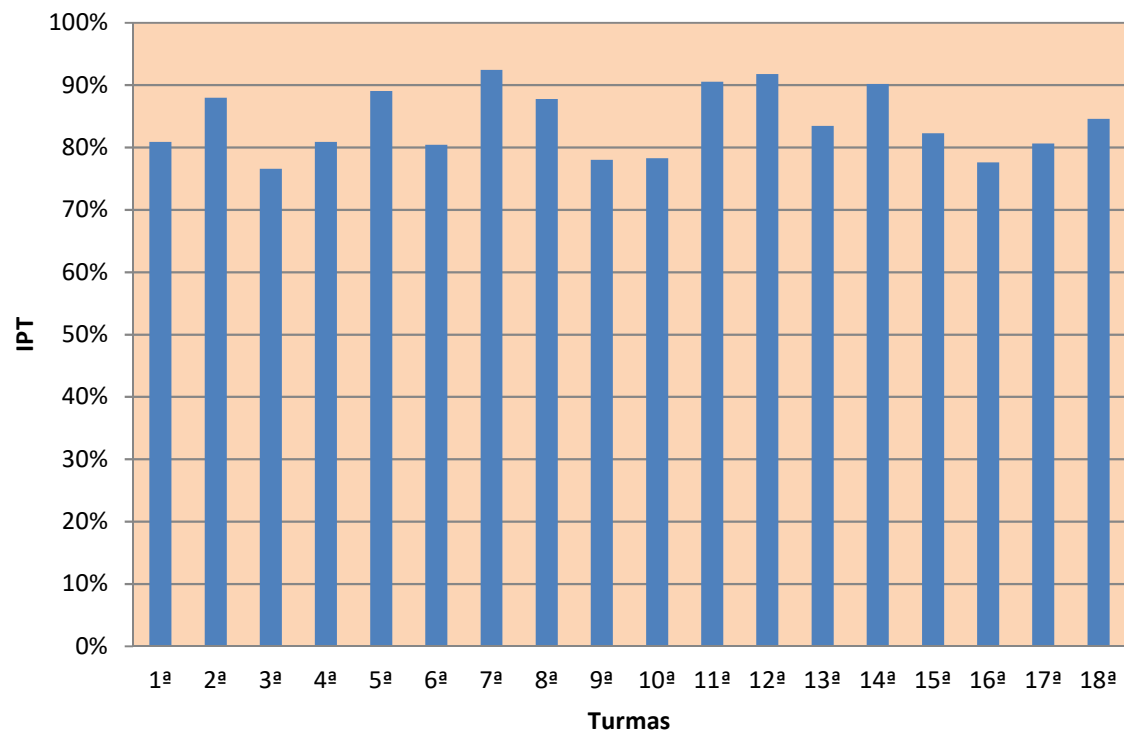


ÍNDICE DE PRODUÇÃO DAS TURMAS - 2015

TURMA	SPA	RC	SO	IPT
1ª	1.266	7.189	6.839	81%
2ª	1.230	7.327	7.527	88%
3ª	1.869	7.182	6.931	77%
4ª	1.518	7.752	7.497	81%
5ª	1.444	7.444	7.915	89%
6ª	1.658	7.436	7.312	80%
7ª	893	7.259	7.533	92%
8ª	1.432	7.170	7.549	88%
9ª	1.607	7.176	6.849	78%
10ª	1.124	7.080	6.419	78%
11ª	1.111	7.240	7.560	91%
12ª	1.226	7.134	7.671	92%
13ª	1.273	7.250	7.111	83%
14ª	1.218	7.307	7.686	90%
15ª	1.726	7.439	7.539	82%
16ª	2.167	7.782	7.719	78%
17ª	1.417	7.243	6.982	81%
18ª	862	7.229	6.841	85%
Total	25.041	131.639	131.480	84%



SPA = Saldo de Processos do período anterior

RC = Processos recebidos (distribuição/ED/Agravos)

SO = Processos solucionados (distribuição/ED/Agravos)

IPT2 = Índice de Produção das Turmas