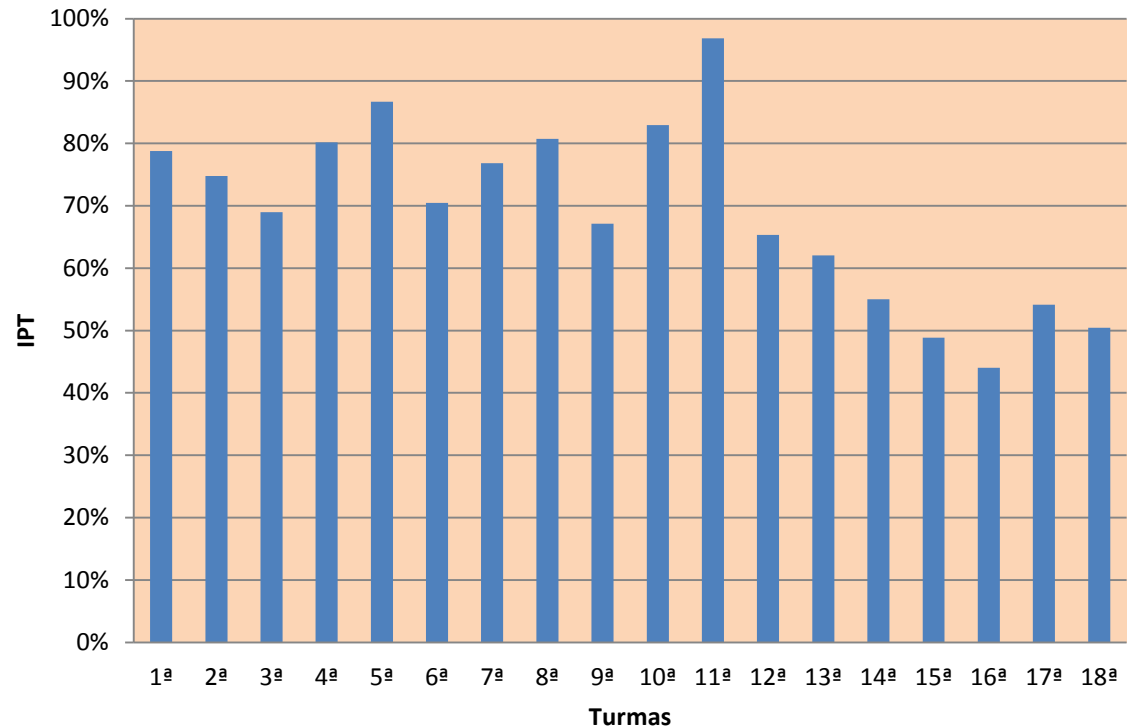


ÍNDICE DE PRODUÇÃO DAS TURMAS - 2010

TURMA	SPA	RC	SO	IPT
1ª	4.767	5.319	7.945	79%
2ª	4.874	5.573	7.810	75%
3ª	5.004	5.323	7.125	69%
4ª	3.136	5.554	6.968	80%
5ª	4.779	5.778	9.153	87%
6ª	2.923	5.231	5.745	70%
7ª	4.142	5.389	7.322	77%
8ª	4.261	5.777	8.105	81%
9ª	4.082	5.370	6.346	67%
10ª	4.236	6.032	8.517	83%
11ª	1.505	5.417	6.703	97%
12ª	4.127	5.211	6.098	65%
13ª	5.299	5.025	6.405	62%
14ª	4.869	4.866	5.355	55%
15ª	5.608	4.884	5.125	49%
16ª	5.676	4.715	4.573	44%
17ª	5.635	4.726	5.607	54%
18ª	5.614	4.986	5.346	50%
Total	80.537	95.176	120.248	68%



SPA = Saldo de Processos do período anterior

RC = Processos recebidos (distribuição/ED/Agravos)

SO = Processos solucionados (distribuição/ED/Agravos)

IPT2 = Índice de Produção das Turmas

Fonte: O índice de produção (IPT) é calculado com base nos dados constantes na Estatística Global de Processos elaboradas mensalmente pelo Serviço de Informações e Estatística deste Tribunal e enviados ao Tribunal Superior do Trabalho.